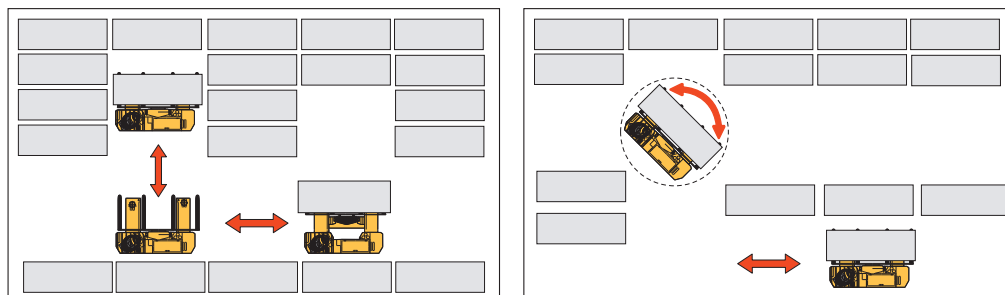


LAT 30-35

Carrello elevatore ad inforcamento laterale rotante, multi direzionale a montante retrattile. Sollevamenti da 3.200 mm a 6.700 mm (standard). Servosterzo a comando idraulico, volante regolabile, display multifunzione (Check Control). Joysticks proporzionali per comandare le funzioni macchina, logica a microprocessore su sollevamento, trazione e movimento ruote. Studiato per ridurre al minimo corridoi e spazi di stoccaggio in quanto può assumere sia la direzione laterale che frontale recuperando in tal modo fino al 45% della superficie del magazzino. Adatto per essere utilizzato in tutti i settori merceologici dove vengono movimentati carichi lunghi e/o ingombranti.

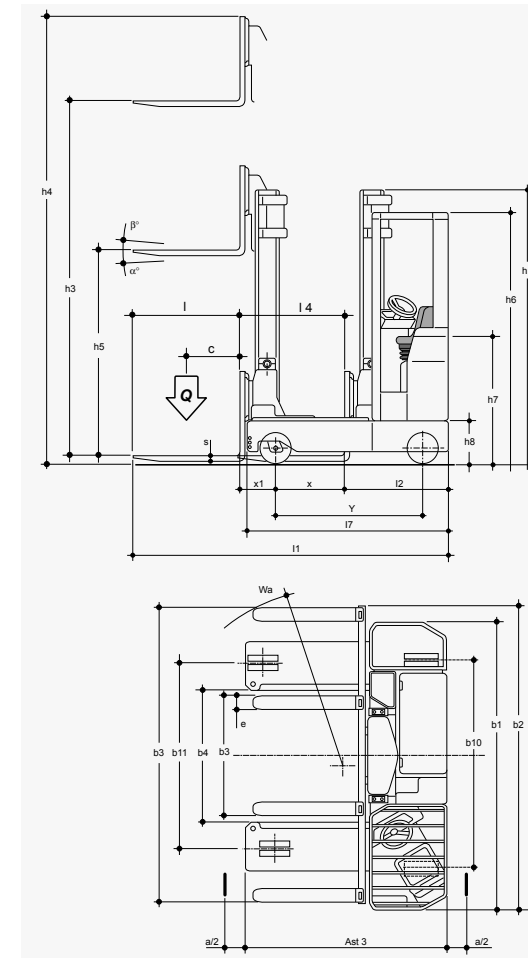


OMG S.p.A.
via dell'Artigianato, 12
46023 - GONZAGA (MN) Italy
Tel. + 39 0376 52.60.11
Fax. + 39 0376 58.80.08
www.omgindustry.com
info@omgindustry.com

Azienda certificata
ISO 9001:2000



Caratteristiche		OMG S.p.A.		
		LAT 30	LAT 35	
1.1	Costruttore			
1.2	Modello			
	T = traslatore integrato			
1.3	Gruppo propulsore : E (elettrico)	E		
1.4	Tipo di guida : S (volante) R (seduto)	S / R		
1.5	Portata	Q (t)	3.0	3.5
1.6	Baricentro	c (mm)	600	
1.8	Distanza carico da asse anteriore	X (mm)	1.078	
	Montante avanzato	X1 (mm)	247	
1.9	Interasse ruote	Y (mm)	1.800	
2.1	Peso proprio (con batteria)	Kg	5.800	5.950
2.3	Carico sulle ruote e montante indietro (senza carico)	anteriore / posteriore	Kg	
2.4	Carico sulle ruote e montante avanti (con carico)	anteriore / posteriore	Kg	
2.5	Peso sulle ruote e montante indietro (con carico)	anteriore / posteriore	Kg	
3.1	Gommatura : v1k (vulkollan) se (superelastiche)		v1k	
3.2	Dimensioni ruote anteriori	mm	300	
3.3	Dimensioni ruote posteriori	mm	300 / 343	
3.5	Ruote : quantità anteriore / posteriore (x = motrice)		1x - 2 / 4	
3.7	Carreggiata posteriore	b 11 (mm)	1.880	
4.1	Inclinazione montante / piastra porta forche avanti / indietro	a / b	2 / 5	
4.2	Altezza a montante abbassato	h1 (mm)	3.030	
4.3	Alzata libera	h5 (mm)	1.900	
4.4	Altezza di sollevamento	h3 (mm)	6.200	
4.5	Altezza a montante sollevato	h4 (mm)	7.250	
4.7	Altezza tettuccio di protezione	h6 (mm)	2.498	
4.8	Altezza sedile da terra	h7 (mm)	1.263	
4.10	Altezza razze	h8 (mm)	420	
4.19	Lunghezza totale	l1 (mm)	3.430	
4.20	Lunghezza compresa spalle forche	l2 (mm)	955	
4.21	Larghezza totale	b1 / b2 (mm)	2.860	
4.22	Dimensioni forche	s / e / l	45 / 130 / 1.200	
4.23	Piastra porta forche Classe / Tipo A, B			
4.24	Larghezza piastra porta forche	b5 (mm)		
4.25	Scartamento esterno forche	b3 (mm)	1.200 / 2.940	
4.26	Scartamento interno razze	b4 (mm)	1.287	
4.28	Avanzamento montante	l4 (mm)	1.325	
4.32	Luce libera a metà passo	a carico m2 (mm)	113	
4.33	Corridoio di lavoro pallet 1000 x 1200 inforcamento 1200	Ast3 (mm)		
4.34	Corridoio di lavoro pallet 800 x 1200 inforcamento 800	Ast3 (mm)	2.400	
4.35	Raggio di curvatura	Wa (mm)	1.880	
4.37	Lunghezza compreso razze di supporto	l7 (mm)	2.200	
5.1	Velocità di traslazione	a carico / a vuoto	Km / h 8.5 / 9.5	
5.2	Velocità di sollevamento	a carico / a vuoto	m / s 0.2 / 0.25	
5.3	Velocità di discesa	a carico / a vuoto	m / s 0.26 / 0.29	
5.4	Velocità di spinta	a carico / a vuoto	m / s	
5.7	Pendenza superabile		%	
5.8	Pendenza max superabile		%	
5.9	Tempo di accelerazione (10 m)		s	
5.10	Freno di servizio M (meccanico) I (idraulico) IV (inversione)		M / I	
6.1	Motore di trazione, potenza S2 60 min	KW	6	
6.2	Motore di sollevamento, potenza S3 15%	KW	9	
6.3	Batteria secondo DIN 43531 / 35 / 36 A, B, C, no		DIN	
6.4	Tensione, Capacità batteria K5	V / Ah	48 / 700	
6.5	Peso batteria (± 5 %)	Kg	1.120	
	Dimensioni batteria	L/W/H mm	1.220 / 424 / 784	
8.1	Tipo comando di marcia		MOS DC	
8.2	Pressione di esercizio per attrezzature	bar	180	
8.3	Portata olio per attrezzature (max disponibile)	l / min	25	
8.4	Rumorosità al posto guida	dB (A)	< 70	
scheda tecnica con dati rilevati secondo VDI 2198		DS.050IT.REV.02		
I dati e le illustrazioni si intendono a titolo indicativo e non impegnativo, OMG S.p.A. si riserva il diritto di apportare modifiche senza preavviso.				



					LAT 30	LAT 35
h3		h1	h4	h5	(Q) t	(Q) t
3.200	mm	2.500	4.250	1.600	3.0	3.5
4.200	mm	3.000	5.250	2.100	3.0	3.5
5.200	mm	3.500	6.250	2.600	2.8	3.2
6.200	mm	4.000	7.250	3.100	2.5	2.8
6.700	mm	4.250	7.750	3.350	2.3	2.5
5.200	mm	2.700	6.250	1.570	2.8	3.2
6.200	mm	3.030	7.250	1.900	2.5	2.8
6.700	mm	3.200	7.750	2.070	2.3	2.5